

Der standortinterne Verbund repräsentiert eine wesentliche Quelle von wirtschaftlichen Vorteilen für neue industrielle Vorhaben. Die durch den Stoffaustausch zwischen den einzelnen Betrieben begründeten Integrationseffekte verbessern die Kostenpositionen der Unternehmen.

Den Kern dieses Verbundes bilden die Raffinerie (TOTAL), die Caprolactamsynthese (DOMO), die alle Wertschöpfungsstufen vom Benzen ausgehend umfasst, sowie die Erzeugung technischer Gase (Linde).

Die Raffinerie, die eine partielle Oxidation plus Methanolsynthese als einen Auslass für schwere Reststoffe besitzt, liefert Methanol zur Erzeugung von Methylaminen (Eastman). Kohlenmonoxid, das als Zwischenprodukt der Methanolerzeugung vorhanden ist, wird u. a. zu Dimethylformamid weiterverarbeitet (Eastman). Schwefelwasserstoff findet bei einem mittelständischen Unternehmen zur Erzeugung von anorganischen Stickstoffprodukten Verwendung (Quadrimex).

Die Caprolactamsynthese nutzt raffineriestämmiges Propan sowie Schwefel und bezieht Sauerstoff und Wasserstoff vom Gasezentrum.

Das Gasezentrum mit seinen Kernanlagen Luftzerleger und Steamreformer versorgt u. a. die partielle Oxidation mit reinem Sauerstoff sowie Stickstoff und die Wasserstoffperoxidanlage (ARKEMA) mit Wasserstoff.

## EINSATZPRODUKTE

- Acrylate
- Ammoniak
- Benzen
- Bisphenol A
- Butadien
- Calciumoxid
- Chlor
- diverse Alkohole und Lösungsmittel (LSM)
- diverse organische Rohstoffe
- Erdgas
- Erdöl
- Ethylen
- Ethylenoxid
- Fettsäure
- Formaldehyd
- Glycerin
- Luft
- Paraffine
- Pflanzenöle
- Phosphortrichlorid
- Polyamid
- Polyamine
- Salz
- Schwefel
- Schwefeldioxid
- Styren
- Titandioxid
- Vinylacetat

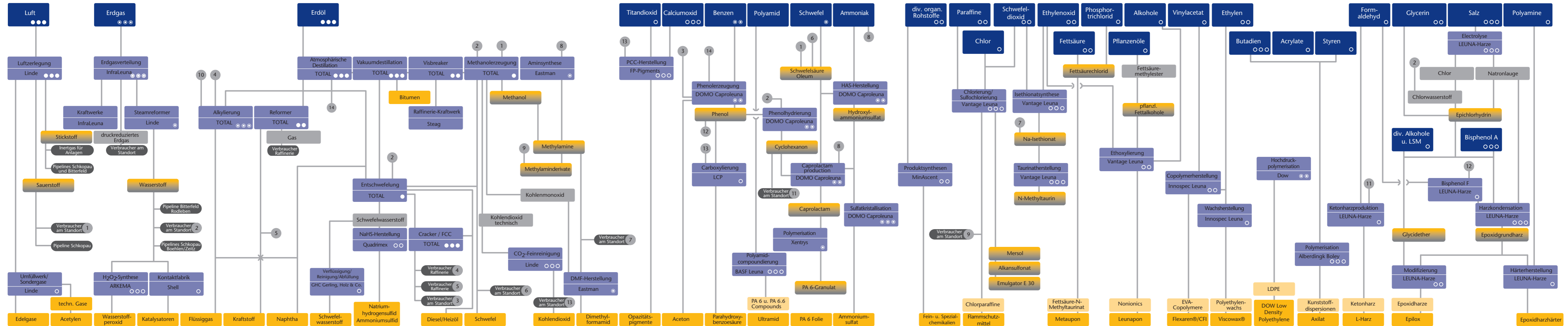
## ZWISCHENPRODUKTE

- Alkansulfonat
- Caprolactam
- Chlor
- Chlorwasserstoff
- Cyclohexanon
- druckreduziertes Erdgas
- Emulgator E 30
- Epichlorhydrin
- Epoxidgrundharz
- Fettsäurechlorid
- Gas
- Glycidether
- Hydroxylammoniumsulfat
- Kohlendioxid technisch
- Kohlenmonoxid
- Mersol
- Methanol
- Methylamin
- Methylaminderivate
- Na-Isethionat
- Natronlauge
- N-Methyltaurin
- pflanzl. Fettalkohole
- Phenol
- Polyamid 6-Granulat
- Propen/Propan
- Sauerstoff
- Schwefelsäure/Oleum
- Schwefelwasserstoff
- Stickstoff
- Wasserstoff

## VERKAUFSPRODUKTE

- Acetylen
- Aceton
- Alkansulfonat
- Ammoniumsulfat
- Ammoniumsulfid
- Axilat
- Bitumen
- Cyclohexanon
- Caprolactam
- Diesel/Heizöl
- Dimethylformamid
- DOW Low Density Polyethylene
- Edelgase
- Emulgator E 30
- Epichlorhydrin
- Epilox
- Epoxidgrundharz
- Epoxidharzhärter
- Fein- und Spezialchemikalien
- Fettsäurechlorid
- Flammenschutzmittel
- Flexaren/CFI
- Flüssiggas
- Glycidether
- Hydroxylammoniumsulfat
- Katalysatoren
- Kohlendioxid
- Kraftstoff
- L-Harz
- Leunapon
- Mersol
- Metaupon
- Methanol
- Methylaminderivate
- Methylamine
- N-Methyltaurin
- Na-Isethionat
- Naphtha
- Natriumhydrogensulfid
- Opazitätspigmente
- PA 6 Folie
- Parahydroxybenzoesäure
- pflanzl. Fettalkohole
- Phenol
- Polyamid 6-Granulat
- Sauerstoff
- Schwefel
- Schwefelsäure/Oleum
- Schwefelwasserstoff
- Stickstoff
- technische Gase
- Ultramid
- Viscowax
- Wasserstoffperoxid
- Wasserstoff

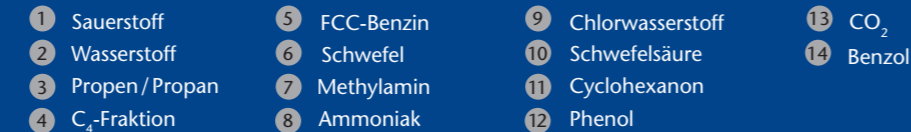
**LEUNA**  
HAUPTERZEUGNISLINIEN



### Bezeichnungen



### Zwischenprodukte



### Produktmenge: [kt / a]

